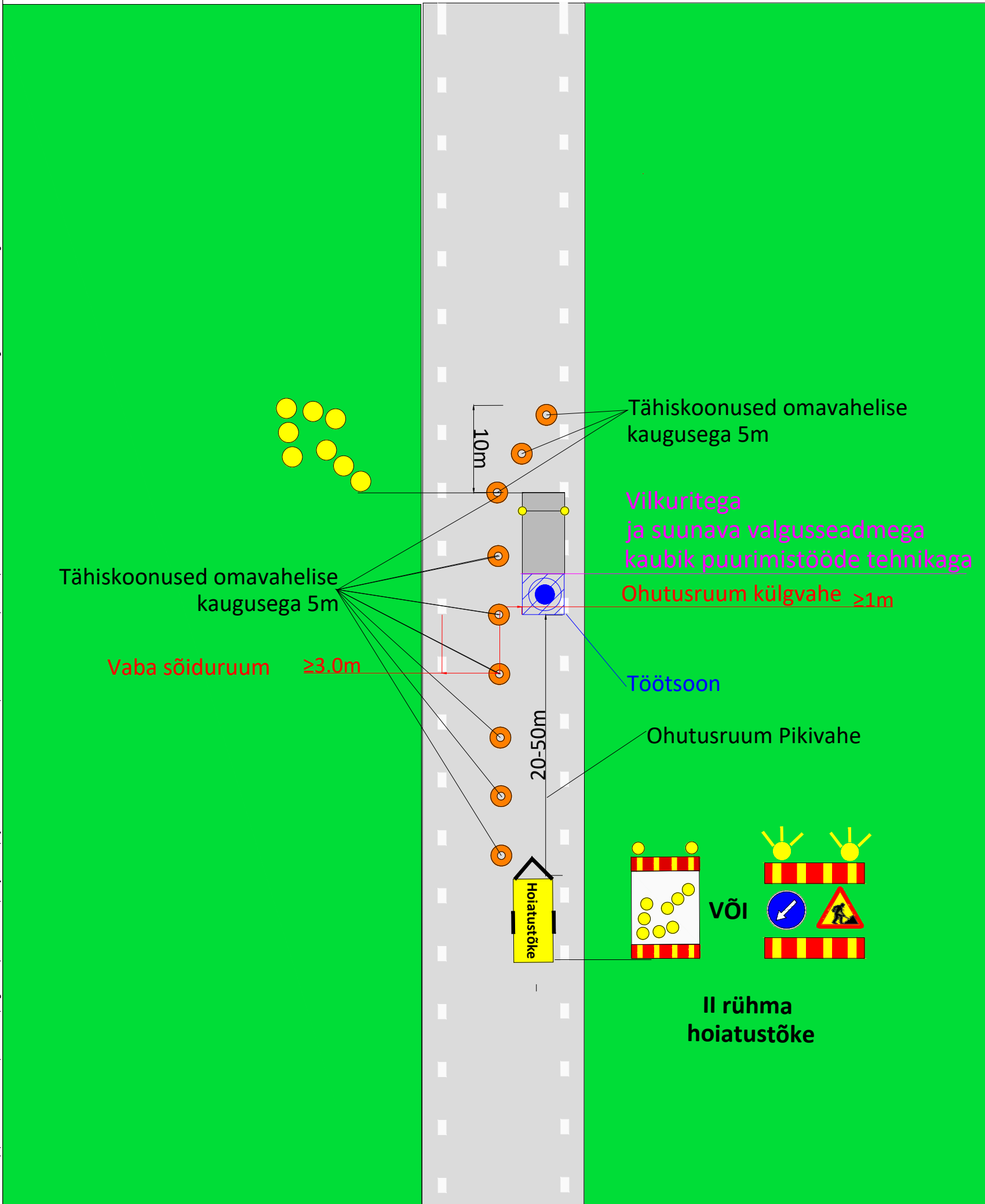


Sõidusuuna sulgemine




Fail: \\EE-SRV-FILE\Shares\Signaal\Joonised projektid\Ajutine liikluskorraldus\DWG skeemid\2025\15646\_TP\_TL-1\_T11184\_Alliku\_Laagri\_Hüüru\_tee.dwg




Märkused:

- Enne joonisel toodud liikluskorraldusvahendite paigaldamist kooskõlastada joonis Transpordiametis.
- Töötsooni tähistamisel lähtuda Majandus- ja taristuministri määrusest nr 43 "Nõuded ajutisele liikluskorraldusele".

Tingmärgid:

-  Projekteeritud ajutine liiklusmärk
-  Töötsoon
-  Tähistuskoonus

KOOSKÕLASTATUD  
Teehoiuteenistuse põhja osakonna  
korrashoiu ja liikluskorralduse üksus  
Jaan Saia, Harju maakonna liikluskorraldaja  
15.09.2025. a reg. nr. 174314  
Leht 4 lehti 4

<div></div> <div>AS Signaal TM Liimi 3, Tallinn 10621 Tel 656 3532 signaal@signaal.ee ELK000009, EEP002572</div>		Joonis	Ajutise liikluskorralduse joonis - tüüpskeem		
		Projekt	Geoloogilised uuringud		
Projekteerija	C.Müür		Asukoht	T11184 Alliku-Laagri km 3,04-3,25 T11421 Laagri-Hüüru tee km 0,25-0,35	
Projekteerija	K.Skljarova	Tel 5326 8672			
Assistent	K.Sirel		Tellija	Pinnaseuuringud OÜ; Tel 521 7940	
Kuupäev		Mõõtkava	Töö nr	Staadium	Joonise nr [nr-leht(lehti)]
10.09.2025		1:500	15646	Tööprojekt	TL-1-4(4)